

IK10

IP24

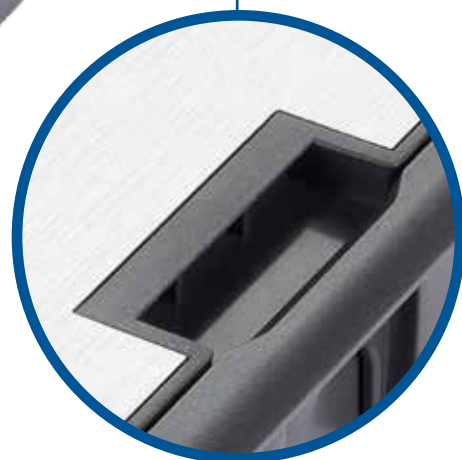
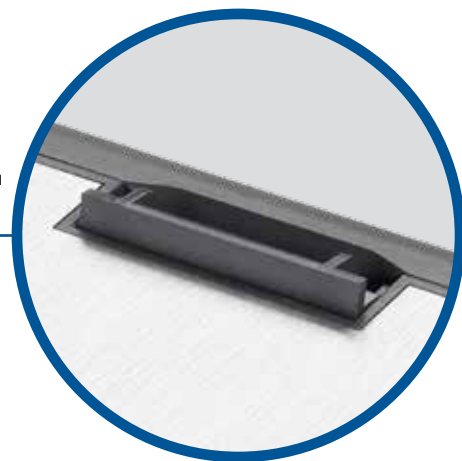


## ЛЮК ДЛЯ УСТАНОВКИ В ПОЛ С МЕТАЛЛИЧЕСКОЙ КРЫШКОЙ



Люк укомплектован фиксаторами для установки в фальш-пол и монтажную коробку для бетонных полов

Клапаны для вывода кабеля расположены с двух сторон крышки





Травмобезопасная ручка

## Преимущества продукции:

- Современный дизайн в техно-стиле
- Крышка люка изготовлена из нержавеющей стали
- Установка 8 модулей 45x45 мм
- Подходит для монтажа в фальш-полы и бетонные полы (с коробкой Ref. 83058)
- Минимальная глубина установки 59 мм

## Информация для заказа:

	<p>Люк на 8 модулей серый/нерж. сталь</p> <p>Люк на 8 модулей антрацит/нерж. сталь</p>	<p>83008C ZI</p> <p>83008C AI</p>
	<p>Монтажная коробка для заливки</p> <p>■ Поставляется со вставкой из полипропилена (Ref. 83190).</p>	<p>83058</p>

